

# TEST REPORT

CZT

DG YIZHAO ELECTRONIC

Part Name		Test item		Report NO	
L20221024001 EPORT-M RJ45 (20221021)		插拔寿命试验报告		L20221024001	
TESTED BY	REVIEWED BY	Temperature	Humidity	DATE	PAGE
CM Song	DWTang	24.5℃	60%RH	2022-10-24	1 of 2

## 1. Test purpose (测试目的):

插拔寿命测试后, 产品功能是否符合客户要求;

## 2. Sample Quantity (样品数量):

3pcs

## 3. Test equipment (测试设备):

卧室插拔机

低电阻测试仪 (Model TOS8010)

## 4. Test method (测试方法):

插拔测试依据: EIA-364-9C

测试方法: 将插头水平插入插座, 再水平拔出, 以 5 次/分的速度分别反复插拔 750 次, 1000 次, 1500 次, 2000 次, 各次数需测试电阻

测试依据: EIA-364-23B:

电压: 开路电流不超过 100mA, 直流电压最大为 20mV

## 5. Judge Criteria (判定标准):

样品外观及金针弹性良好, 外壳、塑胶、弹针无变形、裂纹、断裂等失现象, 接触电阻小于 30mΩ

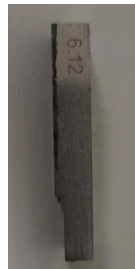
## 6. Test Result(测试结果):

6.1 测试如下:

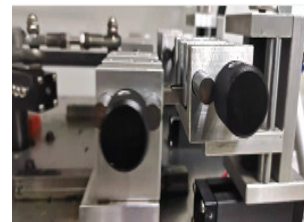
插拔测试仪



测试公头



测试夹具




测试前



测试后



<b>TEST REPORT</b>						<b>DG YIZHAO ELECTRONIC</b>	
<b>Part Name</b>				<b>Test item</b>		<b>Report NO</b>	
L20221024001 EPORT-M RJ45 (20221021)				插拔寿命试验报告		L20221024001	
<b>TESTED BY</b>		<b>REVIEWED BY</b>		<b>Temperature</b>		<b>Humidity</b>	
CM Song		DWTang		24.5℃		60%RH	
				<b>DATE</b>		<b>PAGE</b>	
				2022-10-24		2 of 2	

6.2 接触电阻测试数据如下表所示:

样品		测试结果 Result (单位: mΩ)									
样品	PIN 针	PIN1	PIN2	PIN3	PIN4	PIN5	PIN6	PIN7	PIN8	MAX	MIN
样品 1	初始数据	13.00	12.31	14.31	14.02	12.83	12.36	14.48	13.29	14.48	12.31
样品 2		13.95	13.78	14.21	13.74	13.01	12.12	14.91	14.42	14.91	12.12
样品 3		12.50	13.82	12.75	14.40	13.72	14.02	13.67	13.78	14.40	12.50
样品 1	750 次	13.85	13.93	14.44	14.11	15.60	14.27	14.85	12.62	15.60	12.62
样品 2		14.02	14.16	14.69	13.96	14.75	13.89	13.90	15.60	15.60	13.89
样品 3		12.86	14.65	13.12	14.72	13.65	13.75	13.38	14.30	14.72	12.86
样品 1	1000 次	13.01	14.77	13.35	15.67	13.50	13.91	15.62	14.93	15.67	13.01
样品 2		15.62	15.59	14.45	14.27	13.90	14.72	13.65	14.17	15.62	13.65
样品 3		14.65	14.04	15.01	15.21	13.69	15.97	15.48	17.25	17.25	13.69
样品 1	1500 次	15.66	15.38	18.34	14.82	14.24	14.24	16.03	14.61	18.34	14.24
样品 2		17.82	17.88	18.10	15.54	18.99	18.71	19.36	15.19	19.36	15.19
样品 3		16.44	14.71	16.97	16.76	17.96	15.72	15.10	14.15	17.96	14.15
样品 1	2000 次	18.10	19.61	20.45	20.53	19.51	17.42	18.16	20.14	20.53	17.42
样品 2		20.07	19.12	18.06	18.29	18.08	20.40	17.68	18.63	20.40	17.68
样品 3		20.70	18.90	17.23	19.13	17.13	17.47	19.08	18.60	20.70	17.13
结论		OK									

**7. Conclusion (结论):**

试验结果: 合格

